

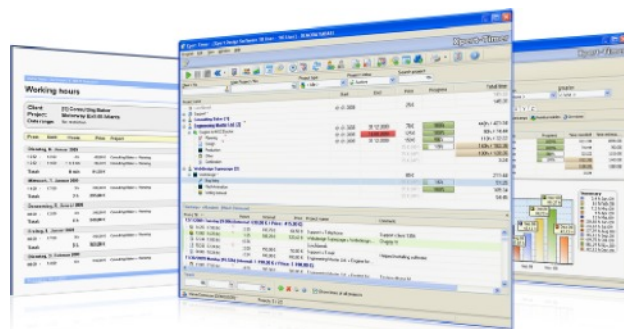


Das System

Xpert-Timer ist eine projektspezifische bzw. tätigkeitsbezogene Zeiterfassung zur Unterstützung des Projektcontrolling und zur Projektabrechnung. Mit der Anwendung können Sie die aktuellen Projektzeiten aller Mitarbeiter zu jedem Zeitpunkt einfach und übersichtlich darstellen und auswerten.

Wer setzt Xpert-Timer ein?

- Banken, Versicherungen
- Ingenieurbüros
- Pressebüros
- Werkstätten
- Consultants
- Multimedia Büros
- Verwaltungen
- ...und viele mehr



Nutzen

- Minutengenaue Zeiterfassung per Knopfdruck
- Aufgabenliste zur Strukturierung der Arbeitsabläufe (Pro-Version)
- Schnelle Nacherfassung von Zeiten
- Leistungserfassung für zeitunabhängige Kosten (Pro-Version)
- Dokumentenverwaltung für projektbezogene Dokumente (Pro-Version)
- Komplette Kundenverwaltung (Pro-Version)
- Unterstützung zur Projektbudgetierung und Projektplanung
- Frühzeitiges erkennen von Engpässen bei der Zeitplanung

Und warum Xpert-Timer?

Das Besondere am Xpert-Timer ist die Zeitleiste, die optional auf Ihrem Desktop schwebt und das aktuell laufende Projekt anzeigt. Von hier aus können Sie fast alle Funktionen des Programms aufrufen. Perfekt, denn so geht Ihnen keine Minute mehr für die Abrechnung verloren...





Das Unternehmen

Xpert-Timer entstand als „Project Timer“ Mitte der Neunziger Jahre. Andreas Spang, damals Angestellter in einem Softwareunternehmen, war auf der Suche nach einem Programm, welches per Knopfdruck die Arbeitszeit stoppte und mit dem es möglich war, eine Projekthistorie zu erfassen. Schon damals gab es viele Programme auf dem Markt, doch keines erfüllte alle Anforderungen.

Demnach nahm Herr Spang das Projekt selbst in Angriff und entwickelte eine Anwendung die seinen Anforderungen entsprach.

Nachdem der Project Timer bereits einige Jahre erfolgreich auf dem Markt war, entschloss sich Herr Spang eine neue Version zu veröffentlichen und die Funktionen der Software zu erweitern. So entstand 2006 der Xpert-Timer. Mit neuem Aussehen und weitaus mehr Möglichkeiten zur Auswertung bietet der Xpert-Timer jetzt allen Unternehmen die Möglichkeit mehr Transparenz in die Arbeitszeiten zu bringen und den Projektverlauf genau zu dokumentieren.

Inzwischen hat Xpert-Timer mehr als 8000 Anwender, nicht nur in Deutschland, Österreich und der Schweiz, sondern auch im englischsprachigen Raum, zum Beispiel Singapur, Australien oder den USA.





Was unsere Kunden sagen...

” Einfach, schnell, präzise und immer zur Hand. Das sind die Tools, die einem das Leben einfach machen und sich rechnen. So macht Zeiterfassung Spaß und die Statistiken zeigen einem, wo wie viel Zeit geblieben ist und was man selber optimieren kann.

Axel Pratzner @ iwke.com

” Nachdem wir in den letzten Jahren schon einige Zeiterfassungssysteme und teilweise sehr komplexe und teure Projektsoftware ausprobiert haben, gefällt uns bei Xpert-Timer die Konzentration auf das Wesentliche und die damit verbundene leichte, intuitive Bedienung sowie die kurzen Einarbeitungszeiten. Mitarbeiter können sich auf ihre Projekte konzentrieren anstatt viel Zeit in die Projektsoftware zu investieren. Sehr schön auch die technische Basis über MS-SQL-Server.

Volker Leins @ medionet Publishing Services Ltd.

” Mir gefällt die Zeitleiste, die einfache Bedienung und der Service.

Andreas Braun @ Kompass Planung

” Bei konsequentem Einsatz erhöht die Software den Umsatz - hier ein Telefonat und da eine E-Mail - abrechenbare Zeit, welche früher vielleicht nicht immer sauber aufdokumentiert wurde.

Marc Dietrich @ Netmarq GmbH

” Mich überzeugt die einfache und schnelle Bedienung und die Übersicht.

Dieter Kruppa @ K3 Innovationen GmbH





Xpert-Timer Pro

Der Xpert-Timer Pro ist mehrbenutzerfähig und bietet Projektteams eine optimale Lösung zur Zeiterfassung. Die Pro Version beinhaltet die Module Kundenverwaltung, Aufgabenliste, Projektzeiterfassung, Mitarbeiterverwaltung, Dokumentenverwaltung, Synchronisation, Leistungserfassung, Rechnungsstellung und Reporting.

Die einzelnen Module können bei Bedarf aktiviert bzw. deaktiviert werden, so dass Sie Xpert-Timer individuell anpassen können. Nicht benutzte Funktionsknöpfe der Module erscheinen folglich erst gar nicht erst in Ihrer Menüauswahl.



Kundenverwaltung



Reporting



Synchronisation



Projektzeiterfassung



Mitarbeiterverwaltung



Leistungserfassung & Rechnungsstellung



Aufgabenverwaltung



Dokumentenverwaltung



Einsatzbereiche

...hier wird der Xpert-Timer Pro eingesetzt:

Kundendaten erfassen

Nutzen Sie den Xpert-Timer zur Erfassung Ihrer Kundendaten

Projektdaten erfassen

Erstellen Sie Projekte und beliebig viele Unterprojekte

Zeiten buchen

Erfassen Sie Ihre Projektzeiten per Schnellzugriff

Favoritenliste anlegen

Legen Sie eine Liste Ihrer meist benutzten Projekte an

Aufgaben anlegen

Behalten Sie den perfekten Überblick über Ihre Aufgaben

Dokumente verwalten

Weisen Sie Ihren Projekten alle wichtigen Dokumente zu

Einsatz von Filtern

Filtern Sie Ihre Projektzeiten, um aussagekräftige Reports zu erstellen

Listen drucken

Drucken Sie am Ende des Monats aussagekräftige Reports

Tastaturkürzel

Nutzen Sie die Tastaturkürzel im Xpert-Timer, um Zeit zu sparen

Historie erfassen

Verfolgen Sie den Projektverlauf anhand der Historie

Leistungen erfassen

Erfassen Sie weitere projektbezogene Leistungen zur Kalkulation

Rechnungen erstellen

Erstellen Sie die Rechnung direkt aus dem Xpert-Timer





Xpert-Timer Basic

Der **Xpert-Timer Basic** ist eine reine Einzelbenutzerversion und bietet Selbständigen und Privatpersonen eine einfache, übersichtliche Lösung zur Zeiterfassung.

Die Basic Version besteht nur aus den Modulen Projektzeiterfassung, Reporting und der Aufgabenliste. Es gibt keine Kundenverwaltung, keine Synchronisation und keine Mitarbeiterverwaltung.

Möchten Sie eines dieser Module nutzen, müssen Sie die Pro-Variante wählen.



Projektzeiterfassung



Reporting



Aufgabenverwaltung



Einsatzbereiche

...hier wird der Xpert-Timer BASIC eingesetzt:

Projektdaten erfassen

Erstellen Sie Projekte und beliebig viele Unterprojekte

Zeiten buchen

Erfassen Sie Ihre Projektzeiten per Schnellzugriff

Aufgaben anlegen

Behalten Sie Ihre täglichen Aufgaben im Auge

Einsatz von Filtern

Filtern Sie Ihre Projektzeiten, um aussagekräftige Reports zu erstellen

Listen drucken

Drucken Sie am Ende des Monats aussagekräftige Reports

Tastaturkürzel

Nutzen Sie die Tastaturkürzel im Xpert-Timer, um Zeit zu sparen

Historie erfassen

Verfolgen Sie den Projektverlauf anhand der Historie





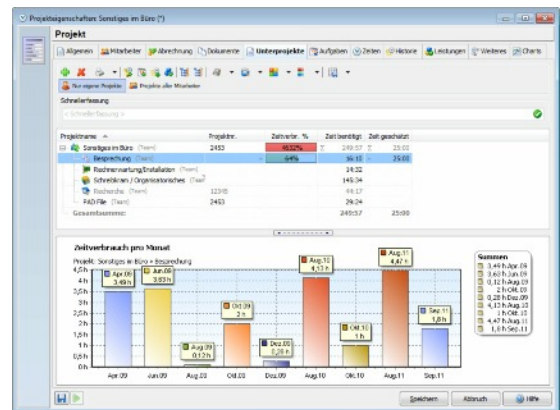
Projektzeiten erfassen

Zeitprotokollierung - Start. Stopp. Minutengenau

Die Zeitprotokollierung können Sie auf zwei Arten vornehmen:

Die komfortable Lösung ist die Stoppuhrfunktion über die Zeitleiste auf dem Bildschirm. Hier können Sie einfach zwischen verschiedenen Projekten umschalten und sich eine Favoritenliste anlegen. So macht Zeiterfassung Spaß! Arbeiten Sie über mehrere Tage nur an einem Projekt, können Sie dieses auch automatisch beim Hochfahren von Windows starten und beim Herunterfahren wieder stoppen.

Auch ein manueller Nachtrag ist möglich. Erfassen Sie dazu am Ende des Tages die Zeiten, zu denen Sie an den Projekten gearbeitet haben.



Projektzeiterfassung

- Alle Projektzeiten auf einen Blick
- Struktur: Kunde - Hauptprojekt - Unterprojekt - Aufgabe
- Legen Sie Ihre Projekt-Favoritenliste an
- Ein Klick und die Zeit läuft
- Per Tastaturkürzel können Sie zwischen den Projekten umschalten
- Am Ende des Tages können Sie Ihre Projektzeiten nochmals prüfen
- Grafische Darstellung von zusammenhängenden Zeitstempeln
- Aktivieren Sie die automatische Pause für tägliche Unterbrechungen (z.B. Mittag)
- Nachträglich Bearbeitung Ihrer erfassten Zeiten ist möglich
- Projekt schaltet automatisch auf Pause bei x Minuten Untätigkeit
- Komfortable Erfassung von Zeitstempelkommentaren
- Optionales Führen eine Projekthistorie
- Aktivierung sogenannter Pausen- und Stoppprojekte zur lückenlosen Erfassung



Aufgaben

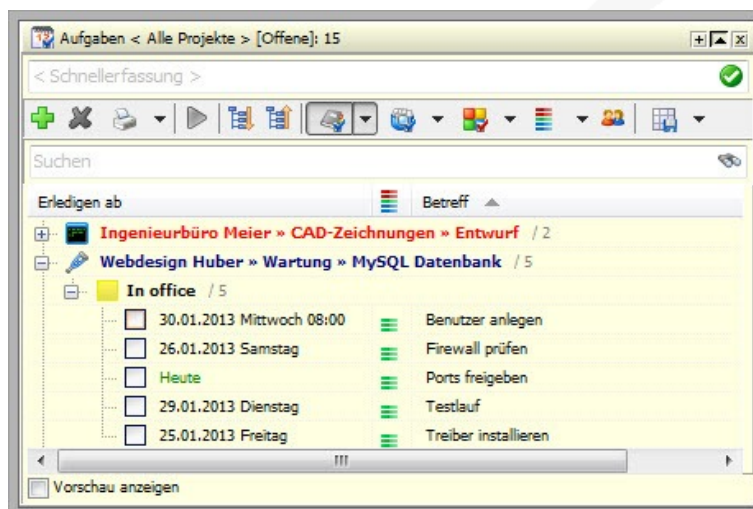
Termine, Termine, Termine

Die Aufgabenverwaltung hilft Ihnen anfallende Tätigkeiten zeitnah und projektgebunden zu organisieren. Kategorisieren Sie Ihre Aufgaben und erledigen Sie diese nach der Selbstmanagement-Methode GTD (Getting Things Done). Viele weitere Filtermöglichkeiten stehen zur Organisation der Aufgaben zur Verfügung.



Aufgabenverwaltung

- Projektbezogene Aufgabenzuweisung
- Erfassung von Zeiten auf Aufgaben
- Ansicht aller Aufgaben auf einen Blick
- Zahlreiche Gruppierungsmöglichkeiten
- Zahlreiche Filtermöglichkeiten
- Übernahme der Aufgabenbeschreibung in den Zeitstempelkommentar
- Übergabe von Aufgaben an andere Mitarbeiter
- Farbliche Markierung der überfälligen Aufgaben
- Vergabe von Prioritäten innerhalb der Aufgabenliste
- Separates Aufgabenfenster auf dem Desktop
- Kategorisierung der Aufgabe auf Basis von GTD





Auswertungen

Was, wann, wieviel?

Von der einfachen Projektliste bis hin zur genauesten Zeitstempeldokumentation stehen im Xpert-Timer viele Auswertungen zur Verfügung. So behalten Sie den perfekten Überblick über Ihre Projekte. Die Projektauswertungen sind vor Allem für Projektleiter gedacht, um Projekte für die Zukunft besser zu kalkulieren und Erfahrungswerte zu sammeln.



Zeitstempelreport

- Zeitraumauswertungen nach Tag, Woche, Monat, Jahr
- Zeitraumauswertung nach Mitarbeiter
- Zeitraumauswertung nach Projekt
- Auswertung nach Abrechnungsstatus
- Auswertungen nach Projekttyp
- Zahlreiche Gruppierungsmöglichkeiten

Zeitstempel - Support [Marvin Demouser] [Letzter Monat: Dezember] [G: Projekt] (=15:20h)

< Schnellerfassung >

Von / Bis	Intern	Preis	Stunden	Kommentar
Telephone (6:35h) (Intern: 493,75 € / Preis: 164,58 €)				
03.12.2012 13:00 - 17:00 (0)	300,00 €	100,00 €	4:00	Support client 5468
01.12.2012 14:25 - 17:00 (0)	193,75 €	64,58 €	2:35	Support client 1354
Remote Connection (4:45h) (Intern: 356,25 € / Preis: 285,00 €)				
02.12.2012 08:00 - 12:45 (0)	356,25 €	285,00 €	4:45	Support client 5432
Bug fixing (4:00h) (Intern: 300,00 € / Preis: 100,00 €)				
19.12.2012 08:00 - 10:00 (0)	150,00 €	50,00 €	2:00	Explained synchronization module
01.12.2012 10:24 - 12:24 (0)	150,00 €	50,00 €	2:00	Helped installing software
Gesamtsumme:	1.150,00 €	549,58 €	15:20	



Mitarbeiter

Mitarbeiterverwaltung - anlegen, definieren

Ihre Mitarbeiter können sich über Ihren Windows Benutzernamen automatisch am Xpert-Timer System anmelden. Um die Abrechnung zu erleichtern besteht die Möglichkeit, jedem Benutzer einen eigenen Abrechnungssatz zu hinterlegen. So hat zum Beispiel ein Ingenieur einen anderen Stundensatz als ein Bauzeichner. Natürlich können Sie auch projektbezogenen Kosten hinterlegen. Ebenso können Sie jeden Mitarbeiter einer selbst definierten Rechtegruppe zuordnen, um so die Zugriffe auf die Funktionen des Xpert-Timer zu regeln. Zur Kalkulation der Projektdauer besteht die Möglichkeit dem Mitarbeiter die verplanbaren Arbeitstunden pro Tag sowie die Arbeitstage pro Woche zuzuordnen.



Mitarbeiterverwaltung

- Zuordnung zu Arbeitsgruppen
- Vergabe von Rechten
- E-Mail Adresse bei Nutzung von E-Mail Reports
- Festlegung der Sicherheitsstufe bei Dokumenten
- Vergabe der Kostenstelle
- Festlegung der Abrechnungseinheit und der Stundensätze
- Festlegung der verfügbaren Arbeitsstunden und Arbeitstage
- Zuordnung von mitarbeiterbezogenen Zusatzmodulen





Kundenverwaltung

Nicht nur eine Adressverwaltung...

Die Kundenverwaltung im Xpert-Timer ist mehr als eine Adressverwaltung. Sie können Ihre Adressen kategorisieren, mit Gesprächsnotizen versehen, benutzerdefinierte Felder anlegen, einen eigenen Abrechnungssatz hinterlegen oder zum Beispiel die Kundenbeziehung mit „Sehr gut“ bis „Kritisch“ bewerten.

Ein Mausklick und Sie haben den Überblick, welche Projekte dieses Kunden im Moment am Laufen, welche Leistungen angefallen und welche Zeiten bereits für die entsprechenden Projekte angefallen sind.



Kundenverwaltung

- Zentrale Adressdatei für alle Kunden mit mehreren Ansprechpartnern
- Kategorisierung der Adressen
- Zahlreiche Filtermöglichkeiten und Suchfunktion über alle Felder
- Erstellung von Adressgruppen zur besseren Verwaltung von Mailings
- Exportfunktion zur weiteren Verarbeitung der Daten
- Erfassung von Notizen zu Kunden für das Customer Relationship Management
- MAPI-Schnittstelle für den Versand von E-Mails
- Anzeige aller kundenbezogenen Leistungen
- Anzeige aller kundenbezogenen Projekte
- Anzeige aller kundenbezogenen Dokumente
- Zehn freie, vom Benutzer zu definierende Felder



Projektleistungen erfassen

Nebenkosten einfach erfassen...

Mit nur einem Tastendruck können Sie Projektleistungen zu Ihrem laufenden Projekt erfassen. Diese Erfassung dient als Grundlage für die betriebswirtschaftliche Kostenkalkulation der Projekte in Ihrem Unternehmen. Je genauer diese Eingabe erfolgt, desto exakter können Sie das Ergebnis kalkulieren.



Leistungserfassung

- Übertrag der erfassten Zeitstempel in die Leistungserfassung
- Erfassung von Zusatzkosten neben dem zeitlichen Aufwand
- Erstellung von vordefinierten Leistungen im Leistungskatalog

The screenshot shows the 'Kunde' (Customer) view in the Xpert-Timer software. The main area displays 'Kundendaten' for 'Ingenieurbüro Meier' with customer number '2' and creation date '30.09.2009'. Below this is a navigation bar with icons for 'Adressen / Ansprechpartner', 'Projekte', 'Notizen', 'Aufgaben', 'Zeiten', and 'Dokumente'. A search bar is present with fields for 'Text', 'Projekt', and 'Mitarbeiter'. At the bottom, a table displays performance data for a specific period.

Leistung	Menge	Gesamt(VK)	Gewinn
01.06.2012 - 30.07.2012 ...	Hrs. 45,50	6.236,67 €	2.824,17 €
Material	1,00	225,00 €	70,00 €
Reisekosten	mIs 75,00	26,25 €	10,50 €
Gesamtsumme:		6.487,92 €	2.904,67 €



Rechnungen stellen

Perfekt auf die Minute abgerechnet

Erstellen Sie Rechnungen direkt aus Ihrem Xpert-Timer System. Dazu stehen Ihnen selbst konfigurierbare Rechnungsvorlagen zur Verfügung.

Die Rechnungsverwaltung bietet Ihnen einen guten Überblick über die noch nicht bezahlten Rechnungen.

Einzelne Rechnungspositionen können Sie jederzeit nach Belieben bearbeiten.



Leistungserfassung & Rechnungsstellung

- Bearbeitung der einzelnen Rechnungspositionen möglich
- Übernahme der Leistungen als Rechnungsposten
- Übernahme von Zeitstempel als Abrechnungszeitraum
- Abrechnung nach vereinbarten Stundensätzen
- Abrechnung nach Stundensatz des Mitarbeiters
- Abrechnung nach Stundensätzen pro Projekt
- Abrechnung von Freien Mitarbeitern oder zugekaufter Leistung
- Anzeige aller Nebenkosten
- Stundensätze können nachträglich angepasst werden
- Möglichkeit nur einen Teil der Zeiten abzurechnen
- Versand der Rechnung per E-Mail
- Speichern der Rechnung in der Dokumentenverwaltung des jeweiligen Kunden

Xpert-Design Software - Kapellenstr. 14 - 86391 Stadtbergen

Ingenieurbüro Meier
Frau Daniela
Kapellenweg 1
86391 Stadtbergen



Xpert-Design Software

Demoweg 14
12345 Demodorf
Deutschland

Tel: +49(0)721/12 34 56 78
Fax: +49(0)721/12 34 56 79

E-Mail: service@demo.de

Rechnung

Demodorf, 21.01.2013

Rechnungsnr.: 2009-0017

Zahlungsbedingung:

Fällig am: 21.01.2013

Ihre Kundennr.: 2

Ihre USt.-ID-Nr.:

Pos.	Ausgeführt	Nr.	Beschreibung	Menge	Preis €	Rabatt	MwSt.	MwSt. €	Betrag €
1	21.01.2013	8	Hardware - Printer CANON MX670	1,00 Pcs.	650,00		19%	123,50	650,00
2	21.01.2013	4	Handling Charges	1,00	45,00		19%	8,55	45,00
3	21.01.2013	3	Service	1,00 MD	150,00		19%	28,50	150,00
4	21.01.2013	2	Reisekosten	1,00 mls	0,25		19%	0,05	0,25
								Nettobetrag	845,25 €
								MwSt Gesamt	160,60 €
								Gesamtbetrag	1.005,85 €



Dokumente verwalten

Dokumente aller Art

Verknüpfen Sie jegliche Dokumente mit Ihren Projekten im Xpert-Timer oder legen Sie eine Kopie der Datei in die Datenbank. Die Dokumentenverwaltung bietet Ihnen leistungsfähige Funktionen zum Verwalten Ihres gesamten Dokumentenwesens. Integrierte Filter- und Suchfunktionen erleichtern das Wiederauffinden bestimmter Dokumente.



Dokumentenverwaltung

- Ordnen Sie Dateien per drag & drop einem Projekt zu
- Volltextsuche
- Vergeben Sie Sicherheitsstufen um Daten zu schützen
- Erstellen Sie beliebig viele, selbst definierte Dokumentordner
- Gesamtübersicht über alle Projekte verfügbar
- Projektansicht mit zugehörigen Dokumenten
- Dokumente einscannen direkt in die Dokumentenverwaltung
- Versenden Sie Dokumente per E-Mail direkt aus Xpert-Timer





Controlling

...auf einen Blick

Auswertungen fahren

Erstellen Sie Reports mit über 50 unterschiedlichen Filtermöglichkeiten

Daten exportieren

Exportieren Sie Ihre Daten nach Excel zur Weiterverarbeitung

Listen drucken

Drucken, e-mail oder exportieren Sie die Daten

Arbeitszeitüberblick

Die Kommen / Geht Liste zeigt einen Überblick über die Anwesenheit

Projektstatus

Auf einen Blick sehen Sie, welche Projekte abgeschlossen wurden

Filtern von Zeitstempeln

Filtern, Gruppieren und Markieren Sie Zeitstempel

Ansicht der Zeiten aller Mitarbeiter

Auf einen Blick erhalten Sie alle Projektzeiten der Mitarbeiter, auch grafisch





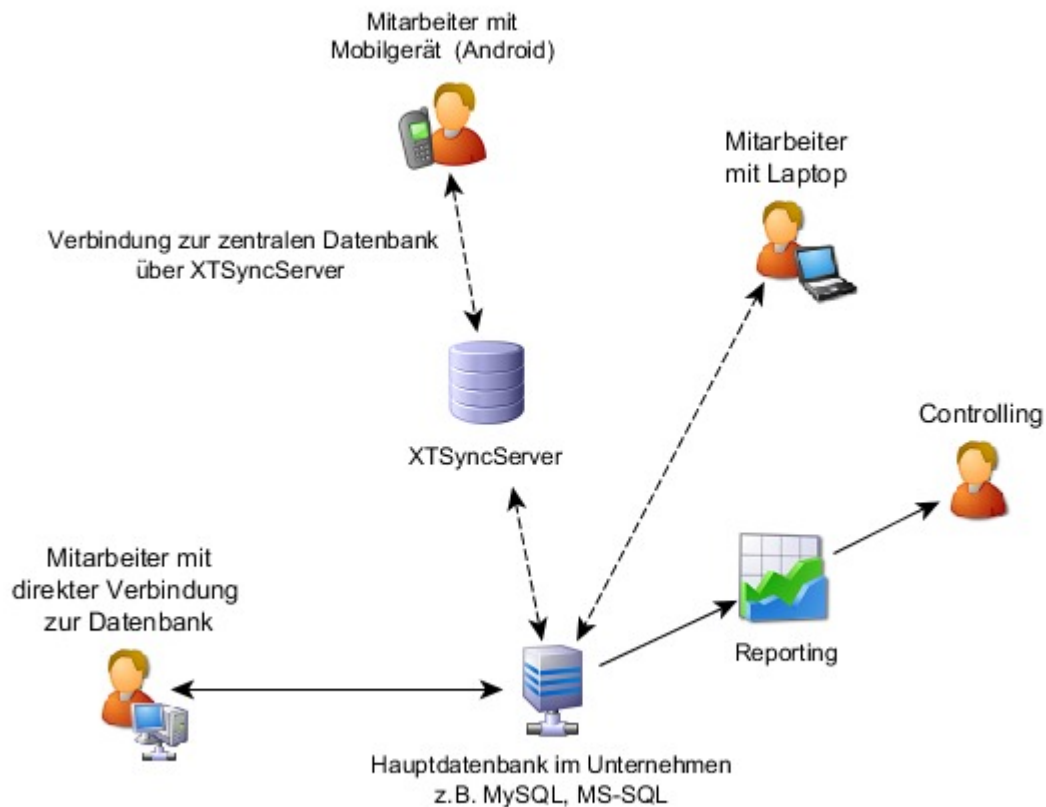
Zusatzmodul XTSync

...auch für unterwegs

Mit diesem zusätzlichen Modul können Sie auch Projektzeiten ohne direkter Verbindung zur zentralen Datenbank erfassen. Mitarbeiter die ausser Haus sind, müssen somit nach der Rückkehr ins Büro die angefallenen Arbeitzeiten nicht nochmals dokumentieren, sondern können die erfassten Zeiten auf dem **Laptop** oder der **Xpert-Timer Mobil App für Android** mit der zentralen Datenbank synchronisieren.

Die Synchronisationslizenz ist benutzerbezogen. Sie brauchen also nur so viele Module beziehen, wie Sie Mitarbeiter haben, die ihre Zeiten synchronisieren möchten. Möchten Sie zusätzlich von Android Geräten synchronisieren, benötigen Sie den **XTSyncServer** als Schnittstelle (EUR 99.- Zzgl. MwSt.)

Jede Synchronisationslizenz kostet EUR 39.- zzgl. MwSt.





Lizenzmodell / Preise

BASIC Version		
Einzelbenutzer		EUR 59,-
PRO Version		
Lizenz pro Mitarbeiter	1 Lizenz	EUR 125,-
	Ab 2 Lizenzen, je	EUR 100,-
	Ab 20 Lizenzen, je	EUR 85,-
XT Bundle (Windows)		
Einzelbenutzer und Synchronisation		EUR 149,-
XT Bundle (Android)		
Einzelbenutzer und Synchronisation		EUR 189,-
Zusatzmodule		
XTSynchronisation für Windows Benutzer		EUR 39,-
Xpert-Timer Mobil App (Google Play)		EUR 9,90
Xpert-Timer SyncServer zum Datenaustausch mit Android		EUR 99,-
Zusätzlicher Benutzer nur zur Verwaltung (No-Login)		EUR 39,-

Die Preise sind gültig bis 31.07.2013 und verstehen sich zzgl. MwSt.

Die Lizenzen werden einmalig bezogen. Es entstehen keine weiteren Kosten. Updates innerhalb der Versionsnummer sind nur mit Abschluss des Aktualitätsgarantie-Pakets kostenlos.

Upgrades auf eine neue Versionsnummer, z.B. Von 2.2 auf 3.0 sind ebenso kostenpflichtig.

Die Upgradegebühr liegt bei **40%** des Lizenzwerts. Jährliche neue Versionsnummern sind geplant.

Um Kosten zu sparen, empfehlen wir den Abschluss unseres **Aktualitätsgarantie-Pakets**, welches Sie immer auf dem neuesten Stand der Software hält. Beziehen Sie dieses Paket beim ersten Lizenzkauf fallen jährliche Gebühren in Höhe von **25%** des Lizenzwerts an. Dafür erhalten Sie **alle Upgrades, auch auf neue Versionsnummern kostenlos**.



Aktualitätsgarantie

...immer auf dem neuesten Stand

Mit unserer Aktualitätsgarantie **sparen Sie sich die Upgrade Gebühren** auf eine neue Version und bleiben immer auf dem neuesten Stand der Software. Sie müssen sich also um nichts mehr kümmern.

Das Paket ist über einen **Zeitraum von einem Jahr gültig** und kann nur in Verbindung mit einer neuen Lizenz erworben werden.

Bestandskunden haben die Möglichkeit, das Paket nachträglich zum Preis von 35% (zzgl. MwSt) des Lizenzwerts zu erwerben. Nach einem Jahr Laufzeit reduziert sich die jährliche Rate auf 25% (zzgl. MwSt.) des zum Fälligkeitszeitpunkt aktuellen Lizenzwerts.

Die Laufzeit der Aktualitätsgarantie beträgt ein Jahr. Das Paket verlängert sich um ein weiteres Jahr, wenn es nicht mit einer Frist von einem Monat vor Ablauf der Laufzeit schriftlich per Fax, Brief oder E-Mail gekündigt wird.

Das Software Assurance Paket enthält:

- Alle Patches
- Updates innerhalb einer Versionsnummer (z.B. 2.0 auf 2.1)
- Upgrades auf eine neue Version (z.B. 2.1 auf 3.0)
- Technologieupdates (z.B. Kompatibilität mit MySQL)
- Kostenlosen Support
- Automatische Zusendung des Lizenzschlüssels bei neuen Versionen
- Automatische Benachrichtigung über Updates





Systemvoraussetzungen

Durch die netzwerkfähige Architektur und die zentrale Datenbank des Xpert-Timer stehen allen Mitarbeitern, an sämtlichen Arbeitsplätzen alle Daten jederzeit zur Verfügung.

Hardware Minimalanforderung:

1 Ghz, 512 MB RAM

Pro Computer werden für Xpert-Timer ca. 30 MB im Hauptspeicher benötigt.

Datenaustausch - Schnittstellen:

Xpert-Timer bietet eine XML Schnittstelle. Die Datenbank kann beschrieben werden, so dass der Entwicklung von eigenen Schnittstellen nichts im Weg steht.

Datenbanken:

Xpert-Timer speichert die Daten entweder in einer mitgelieferten MS-Access oder SQLite Datenbank, einer MySQL Datenbank oder auf einem MS-SQL Server. Die kostenlose MS-SQL Express Variante von Microsoft ist dabei ausreichend.

Unterstützte Betriebssysteme:

Windows XP / HOME

Windows Vista 32bit / 64 bit

Windows7 32bit / 64 bit

Windows 8

Windows Terminal Services 2003 / 2008